

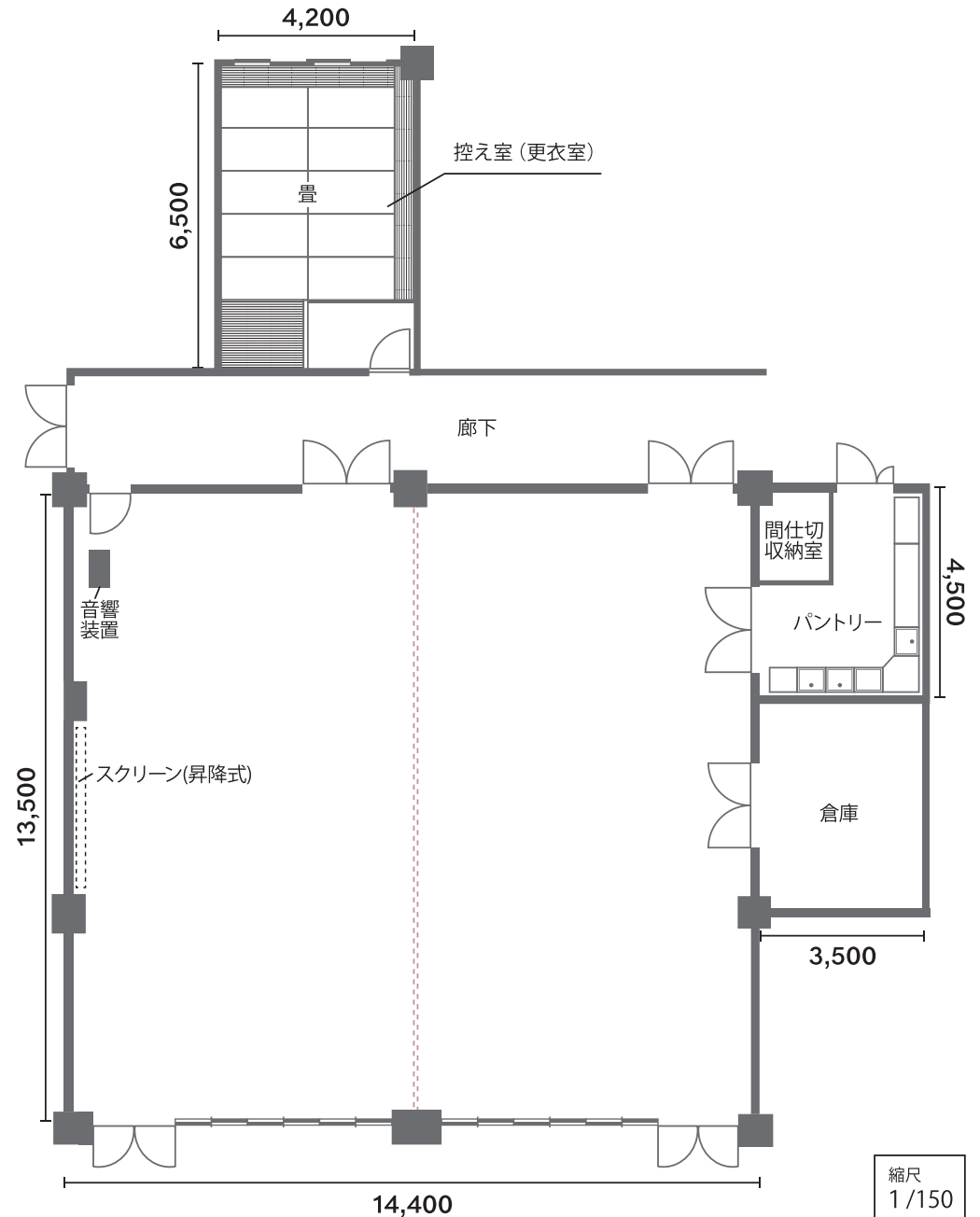
大研修室

北棟
1F

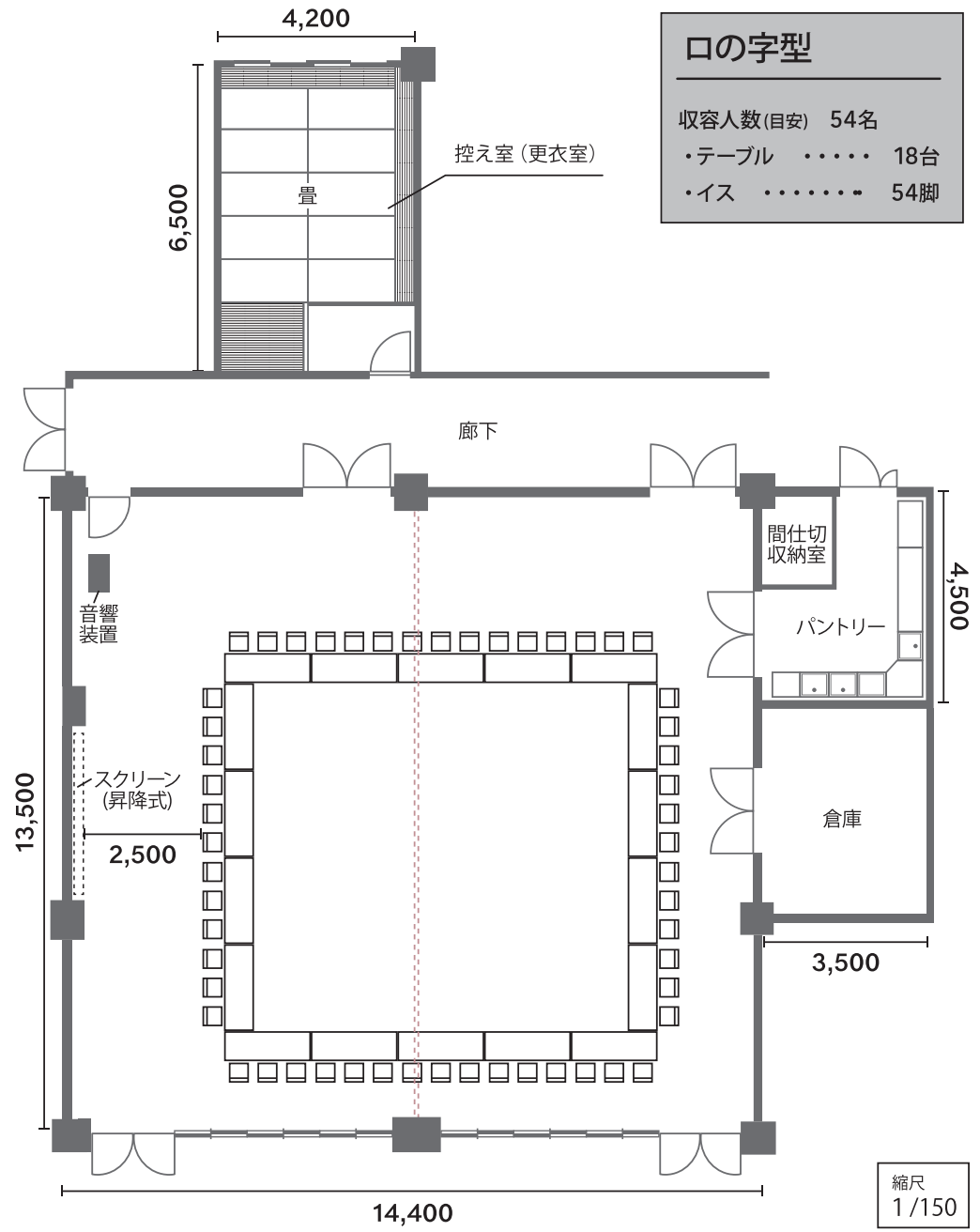
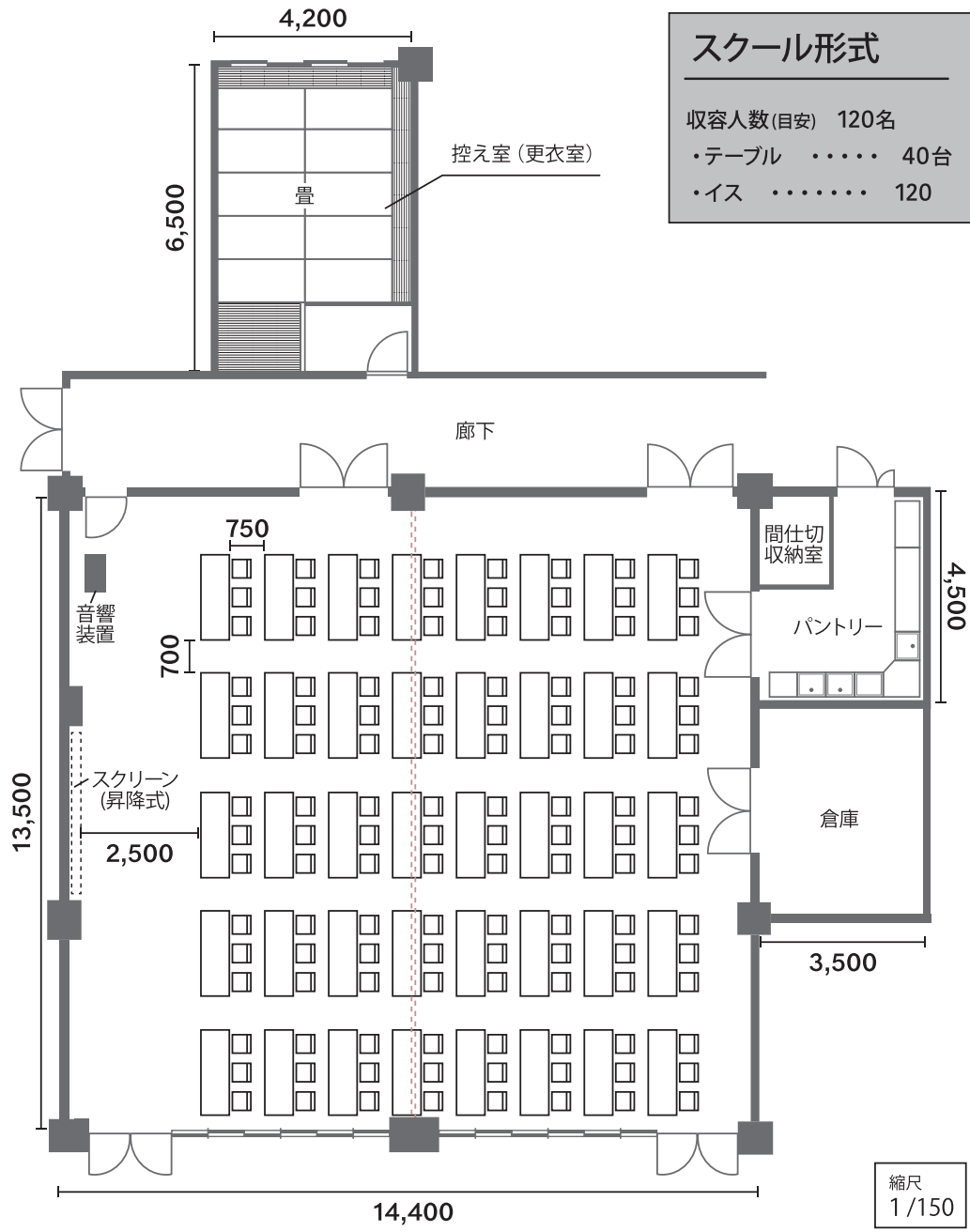
面積 **194.4m²** 控え室面積 **27.3m²**

■付属備品

- ・テーブル 42台
- ・イス 204脚
- ・スクリーン(昇降式) 170インチ
(3,400×2,600)
- ・プロジェクター(天井固定式)
- ・マイク(有線) 2本
- ・マイク(ワイヤレス) 2本
- ・間仕切り(2分割可)
- ・Wi-Fi



大研修室



大研修室

